

CPC107

Модуль процессора

Стандарт MicroPC

ТЕХНИЧЕСКАЯ ИНФОРМАЦИЯ

- Совместимость с модулем CPU188-5v4
- Процессор: innovASIC™ IA188ES- 40 МГц (80188 совместимый набор команд)
- Системная память: SRAM 1024/ 512 кбайт¹
- Возможность установки энергонезависимого ОЗУ: 32 кбайт или 128 кбайт²
- Часы реального времени со встроенной литиевой батареей
- FFD 32 Мбайт с поддержкой файловой структуры

- DiscOnChip™: до 1Гбайт
- Порт для подключения LCD:
 - текстовые и графические модели
 - разъем для подключения подсветки
 - регулировка контрастности
- UNIO48™ универсальный цифровой порт:
 - 48 КМОП/ТТЛ линий
 - возможность изменения функций (схемы) порта в системе

- 8 изолированных аналоговых входов:
 - разрешение 12 бит
 - 0...+5 В; ±5 В; 0...+10 В; ±10 В
 - 0...20мА; ± 20мА
 - время преобразования 12,5 мксек
 - защита от перенапряжения ±16,5 В
 - изоляция от системы 500 В

- 2 изолированных аналоговых выхода:
 - разрешение 12 бит
 - 0...+5 В; ±5 В; 0...+10 В
 - выходная нагрузка 2 кОм
 - время преобразования 10 мксек
 - изоляция от системы 500 В

- 2 последовательных порта:
 - RS-232 или изолированный RS-422/485 (изоляция от системы 500 В)
 - скорость обмена по RS-232 до 200 кбит/с
 - скорость обмена по RS-422/485 до 2,5 Мбит/с
 - защита от ESD 15кВ (IEC1000-4-2)

Порт PS/2 клавиатуры

- Порт матричной клавиатуры (4×4, 4×5)



2 сторожевых таймера

PC-зуммер

Изолированный удаленный RESET

FASTWEL™ BIOS:

- 256 кбайт с возможностью модификации в системе и резервной копией
- ROM-DOS
- возможность быстрой загрузки (<1,5 сек.)

Операционные системы:

- Microsoft™ MS-DOS®6.22
- Fastwel™ FDOS6.22

Консольные порты:

- COM1/2 и/или VGA/ЖКИ
- COM1/2 и/или Keyboard

Шина расширения: ISA 8 бит

Напряжение питания: +5В ± 5%

Ток потребления:

- 400мА / 600мА / 750мА³

Рабочий температурный диапазон:

- - 40 ... + 85°C

Относительная влажность:

- до 80% без конденсации влаги

Устойчивость к воздействию многократных ударов: 50 г

Устойчивость к воздействию синусоидальных вибраций:

- для частот от 10 до 500 Гц с ускорением 5 g

Время наработки на отказ (MTBF):

- не менее 300 000 часов

Габариты: 124,5 × 119,0 × 21,7 мм

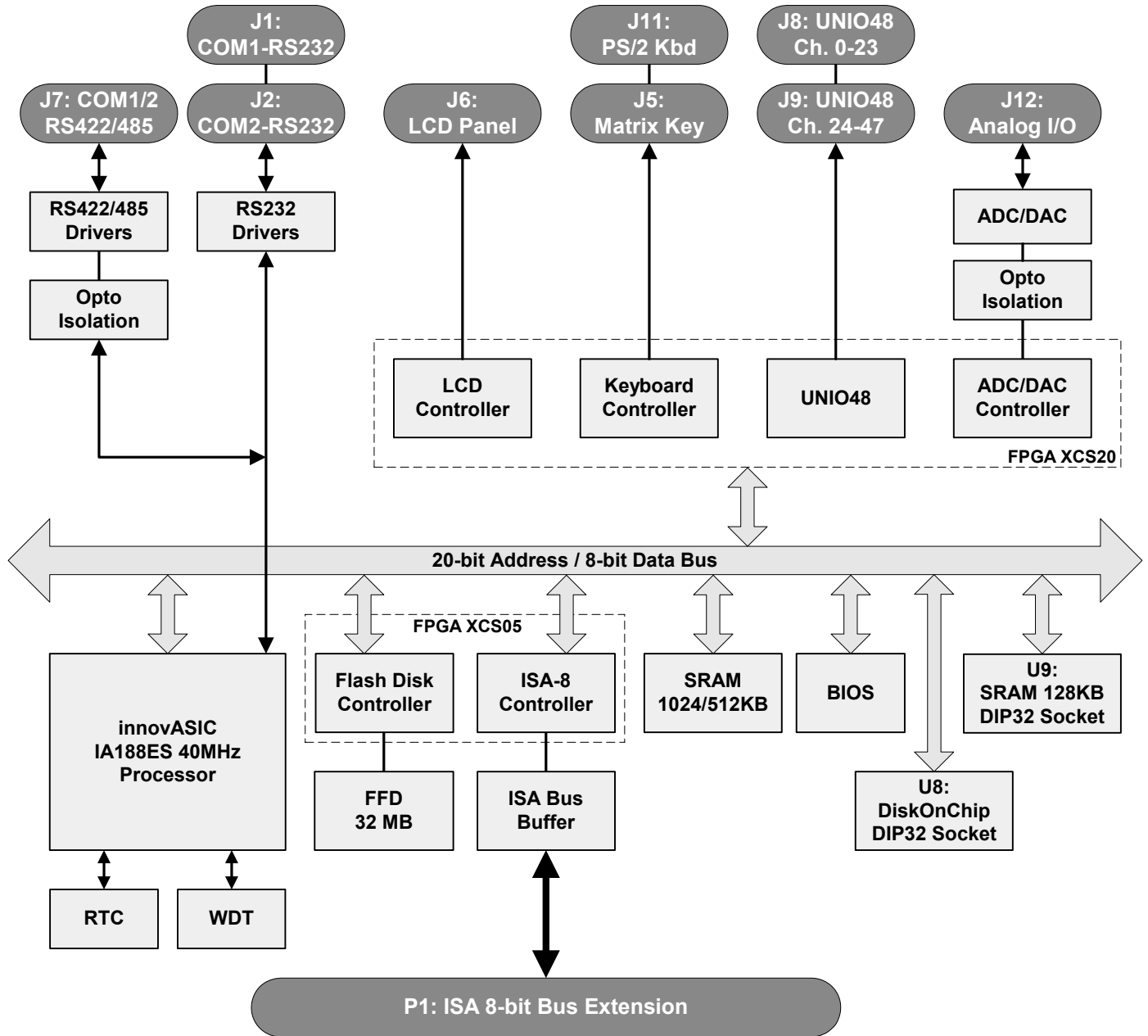
Вес: не более 125 г

¹ поставочная конфигурация CPC10701

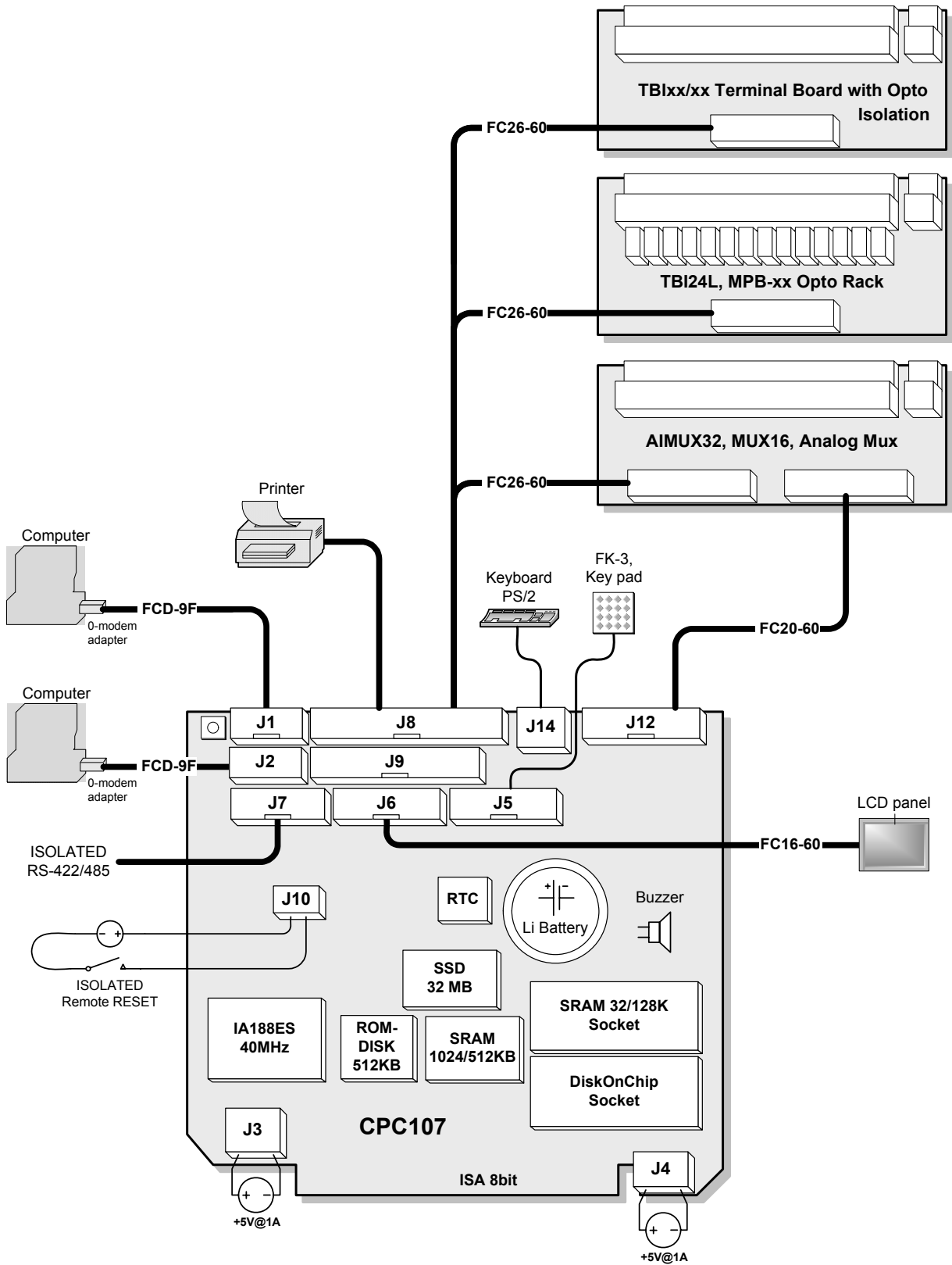
² цветом выделены новые возможности CPC107

³ CPC10701 / CPC10702 / CPC10703+CPC10705

ФУНКЦИОНАЛЬНАЯ СХЕМА МОДУЛЯ



ТИПОВАЯ СХЕМА ПОДКЛЮЧЕНИЙ ВНЕШНИХ УСТРОЙСТВ



ИНФОРМАЦИЯ ДЛЯ ЗАКАЗА

CPC10701 – CPU188R-LC CPU, 40 МГц, 512 кбайт SRAM, 32 Мбайт FFD, RTC;
2 разъема DIP32: DiskOnChip/PROM 128 кбайт, NVRAM 32/128 кбайт;
2xCOM: 2 x RS-232 / 2 x RS-422/485.

CPC10702 – CPU188R-BS CPU, 40 МГц, 1024 кбайт SRAM, 32 Мбайт FFD, RTC;
2 разъема DIP32: DiskOnChip/PROM 128 кбайт, NVRAM 32/128 кбайт;
2xCOM: 2 x RS-232 / 2 x изолированный RS-422/485.

CPC10703,

CPC10705 – CPU188R-MX CPU, 40 МГц, 1024 кбайт SRAM, 32 Мбайт FFD, RTC;
2 разъема DIP32: DiskOnChip/PROM 128 кбайт, NVRAM 32/128 кбайт;
2xCOM: 2 x RS-232 / 2 x изолированный RS-422/485;
порт аналогового ввода: 8 входов/2 выхода.

КОМПЛЕКТ ПОСТАВКИ

Комплект поставки CPC107 включает:

- Модуль процессора CPC107;
- CD с документацией и программным обеспечением;
- Джемперы (перемычки), количество в зависимости от исполнения.